

Réaliser une formation avec QUALIOPi

Référence : FF-CB | **Zone géographique :** gironde

Présentation de la formation

LE CONTEXTE

L'univers de la formation professionnelle évolue et les formateurs débutants et confirmés doivent aujourd'hui être en mesure de concevoir, animer et évaluer des actions de formation en respectant la nouvelle réglementation Qualiopi en vigueur.

Ce module vous permettra d'acquérir les compétences attendues pour concevoir vos actions de formation.

A QUI S'ADRESSE CETTE FORMATION ?

Public cible :

- Formateur, animateur, assistant de formation, gérant d'OF...
- Salarié d'une entreprise devant animer des séquences de formation

Prérequis :

sans pré-requis

OBJECTIFS DE LA FORMATION

A l'issu de la formation, le stagiaire sera capable de : « Concevoir une action de formation respectant les éléments de la certification Qualiopi »

- Se repérer dans l'univers de la formation professionnelle
- Identifier les points clés indispensables à Qualiopi
- Rédiger une réponse structurée à un cahier des charges de formation
- Appliquer les concepts et outils dans la création d'une action de formation individualisée

Programme complet

L'intérêt de Qualiopi dans la formation professionnelle
L'attente des commanditaires et les besoins des formés
Les étapes clés du cahier des charges de formation
La distinction stratégie pédagogique / stratégie d'apprentissage
Les 4 types d'objectifs
Le conducteur et les séquencements pédagogiques
Le choix du mode d'évaluation des acquis des apprenants
Le kit de survie du formateur
Le pilotage des actions de formations

MODALITÉS ET MÉTHODES PÉDAGOGIQUES

Alternance de théorie et de cas pratiques
Travail individuel sur son propre cahier des charges
Exercice de prise de conscience et d'entraînement

TECHNIQUES PÉDAGOGIQUES

SUPPORTS PÉDAGOGIQUES

MODALITÉ D'ÉVALUATION

Évaluation de la satisfaction :

- Les attentes des participants seront identifiées en début de formation par un tour de table.
- Un bilan de la journée de formation sera effectué à chaud et à l'oral, à la fin de l'intervention, auprès des participants.
- Un questionnaire de satisfaction sera à remplir par chaque participant à la fin de la formation.

Évaluation des Capacités développées / connaissances acquises en lien avec cette formation(s) :

- Un état des connaissances des participants sera réalisé en début de séance.
- Une évaluation sera intégrée en continu tout au long de la journée, par la réalisation d'exercices, la sollicitation des apprenants et l'observation de leur travail.
- Une évaluation finale sera effectuée à l'issue de la journée de formation à l'aide d'exercices/cas pratiques. La correction sera réalisée en séance.

Conditions d'accueil

FORMATION DANS NOS LOCAUX

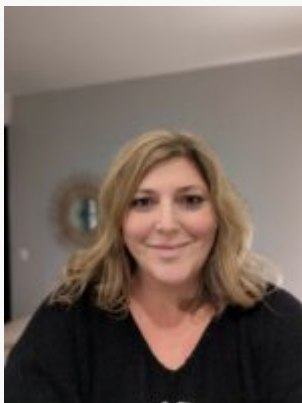
- Durée Totale : **3 jour(s) / 21 heures**
- Durée présentiel : **3 jour(s) / 21 heure(s)**
- Durée distanciel : **jour(s) / heure(s)**

- Délai d'accès : **14 jours**
- Prix : **1400€** net de taxe
Tarif minimum

FORMATION MISE EN PLACE POUR UNE ENTREPRISE/ORGANISATION

- Durée Totale : **3 jour(s) / 21 heures**
- Durée présentiel : **3 jour(s) / 21 heure(s)**
- Durée distanciel : **jour(s) / heure(s)**
- Délai d'accès : **14 jours**
- Prix : **3600€** net de taxe
Tarif minimum

L'équipe pédagogique



CAROLINE BASSANT

latelierdumoi@gmail.com
0663026396